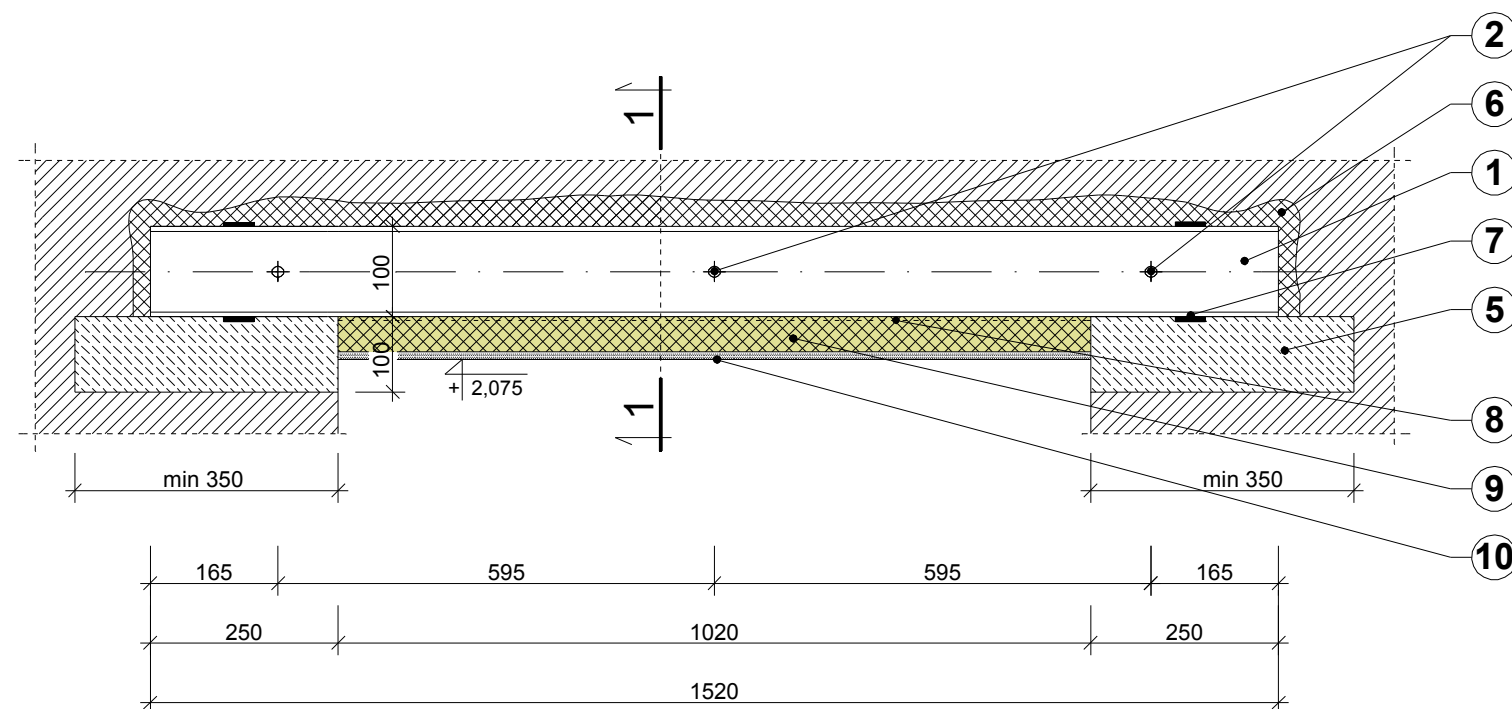


## WIDOK NADPROŻA - N3

STAN PROJEKTOWANY

skala 1:10

WYKONAĆ x 1



1	DŹWIGARY STALOWE I100 - l = 1520 mm ( 4 szt. ) stal klasy St3SY ( m = 8,34 kg/mb )
2	PRĘT M16 - l = 460 mm ( 3 szt. ) NAGWINTOWANY OBUSTRONNIE Z PODKŁADKAMI I NAKRĘTKAMI ( m = 1,678 kg/mb )
3	PRZESTRZEŃ MIĘDZY BELKAMI WYSZPAŁDOWANA CEGLĄ NA ZAPRAWIE ( ZGODNEJ Z ISTNIEJĄCĄ ) MARKI M3
4	RURY STALOWE DYSTANSOWE Ø 25 - 3,2 mm l = 126,9 mm - 9 szt. ( m = 1,72 kg/mb )
5	PODUSZKA BETONOWA grubości 10 cm beton C16/20
6	BRUZDA DO WYKUCIA W ISTNIEJĄCEJ ŚCIANIE
7	KLINY STALOWE GÓRĄ I DOŁEM
8	SIATKA OCYNKOWANA
9	ZAPRAWA DOSSOLAN 2000 S
10	TYNK ( ZGODNY Z ISTNIEJĄCYM ) grub. 1,5 cm

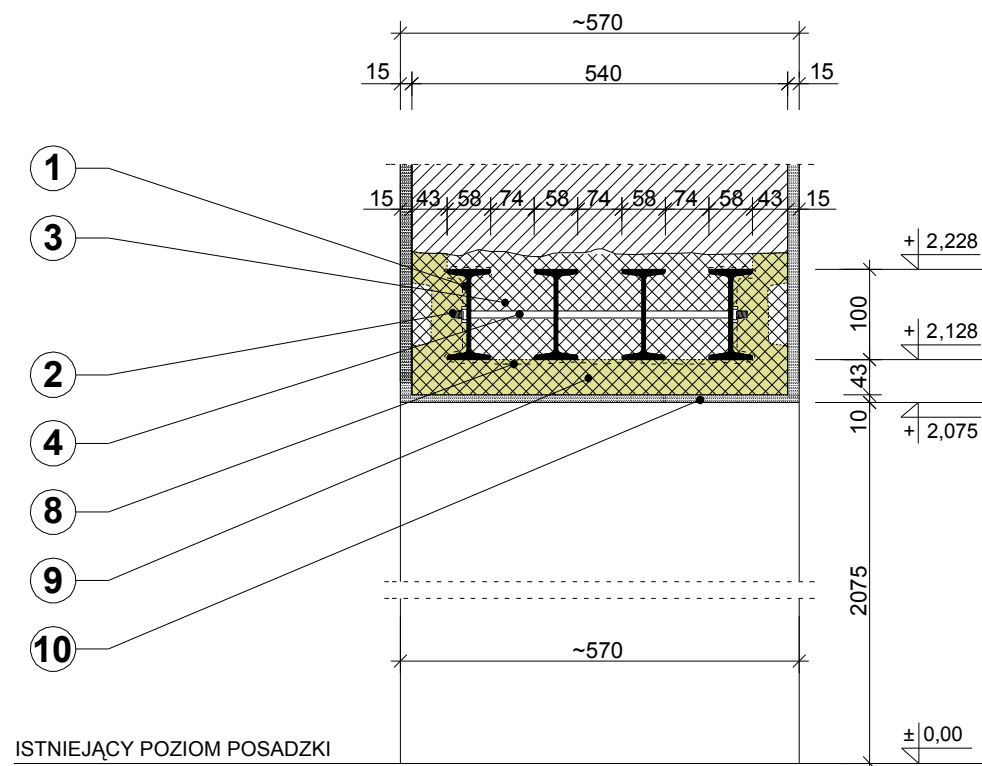
## KONSTRUKCJA NADPROŻA - N3

skala 1:10

STAN PROJEKTOWANY

## PRZEKRÓJ 1 - 1

skala 1:10



ISTNIEJĄCY POZIOM POSADZKI

### UWAGA

WYSOKOŚĆ NADPROŻA UZALEŻNIONA JEST OD TYPU ZASTOSOWANEJ OŚCIEŻNICY CO NALEŻY USTALIĆ PRZED PRZYSTĄPIENIEM DO ROBÓT.

PROJEKTOWANE DŹWIGARY STALOWE PO OCZYSZCZENIU DO DRUGIEGO STOPNIA CZYSTOŚCI NALEŻY ZABEZPIECZYĆ ANTYKOROZYJNIE DWUKROTNIE FARBĄ OLEJNO - ŻYWICZNĄ DO GRUNTOWANIA, PRZECIWRDZEWNĄ, OCYNKOWANĄ 60%, A NASTĘPNIE ZAGRUNTOWAĆ ŚRODKIEM KEMAGRUNT 1H. DŹWIGARY STALOWE ZABEZPIECZYĆ OGNIOCHRONNIE ZAPRAWĄ DOSSOLAN 2000 S. MINIMALNA GRUBOŚĆ ZABEZPIECZENIA OGNIOCHRONNEGO ( PO STWARDNIENIU ) DLA WYMAGANEJ KLASY ODPORNOŚCI OGNIOWEJ R120 WYNOSI 43,0 mm.

ZABEZPIECZENIE OGNIOCHRONNE NALEŻY WYKONAĆ ZGODNIE Z APROBATA TECHNICZNĄ ITB NR AT-15-4226/2007 "ZAPRAWA DOSSOLAN 2000 S DO OGNIOCHRONNEGO ZABEZPIECZENIA KONSTRUKCJI STALOWYCH" ORAZ Z PÓŹNIEJSZYMI ANEKSAMI POD NADZOREM OSÓB POSIADAJĄCYCH UPRAWNIENIA BUDOWLANE, A POPRAWNOŚĆ WYKONANIA POTWIERDZIĆ WPISEM DO DZIENNIKA BUDOWY

### STAL KSZTAŁTOWA

A-I ( St3SY )

<b>LABUD</b> <b>PROJEKT</b>		41-902 BYTOM, ul. LUŻYCKA 64/6 tel. kom. 603 776 120		
		<b>PRACOWNIA PROJEKTOWA</b>		
PROJEKTOWAŁ:	ILOŚĆ RYSUNKÓW 21	NR ZLECENIA 07/2015	DATA czerwiec 2015 r.	SKALA 1:10
Inż. Janusz LABUS upr. bud. 18/85	OBIEKT I ADRES BUDYNEK RATUSZA 42-600 TARNOWSKIE GÓRY, ul. RYNEK 4 ( działka Nr 15 )			NR RYSUNKU
Inż. Borys OSUCH	TEMAT OPRACOWANIA: PROJEKT BUDOWLANY ZAMIENNY DO PROJEKTU BUDOWLANO - WYKONAWCZEGO REMONTU ELEWACJI, WYMIANY OKIEN W SALI SESYJNEJ I NA PODDASZU, ZABEZPIECZENIA PPOŻ. SUFITU PODWIESZONEGO W SALI SESYJNEJ WENTYLACJI I KLIMATYZACJI SALI SESYJNEJ, NAPRAWY KOMINÓW WYCHYLONYCH OD PIONU ORAZ ZABUDOWY HYDRANTÓW WEWNĘTRZNYCH W BUDYNKU RATUSZA - INSTALACJA HYDRANTÓW WEWNĘTRZNYCH ORAZ WYMIANA BALLUSTRADY ZEWNĘTRZNEJ WIEŻY			<b>12</b>
KIEROWNIK PRACOWNI Inż. Janusz LABUS	STAN PROJEKTOWANY <b>KONSTRUKCJA NADPROŻA - N3</b>			