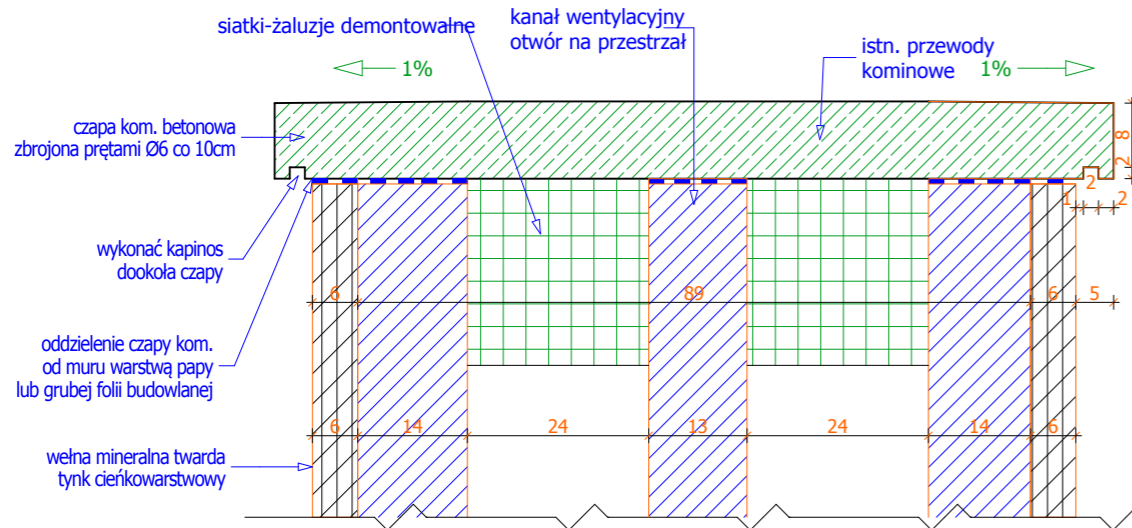
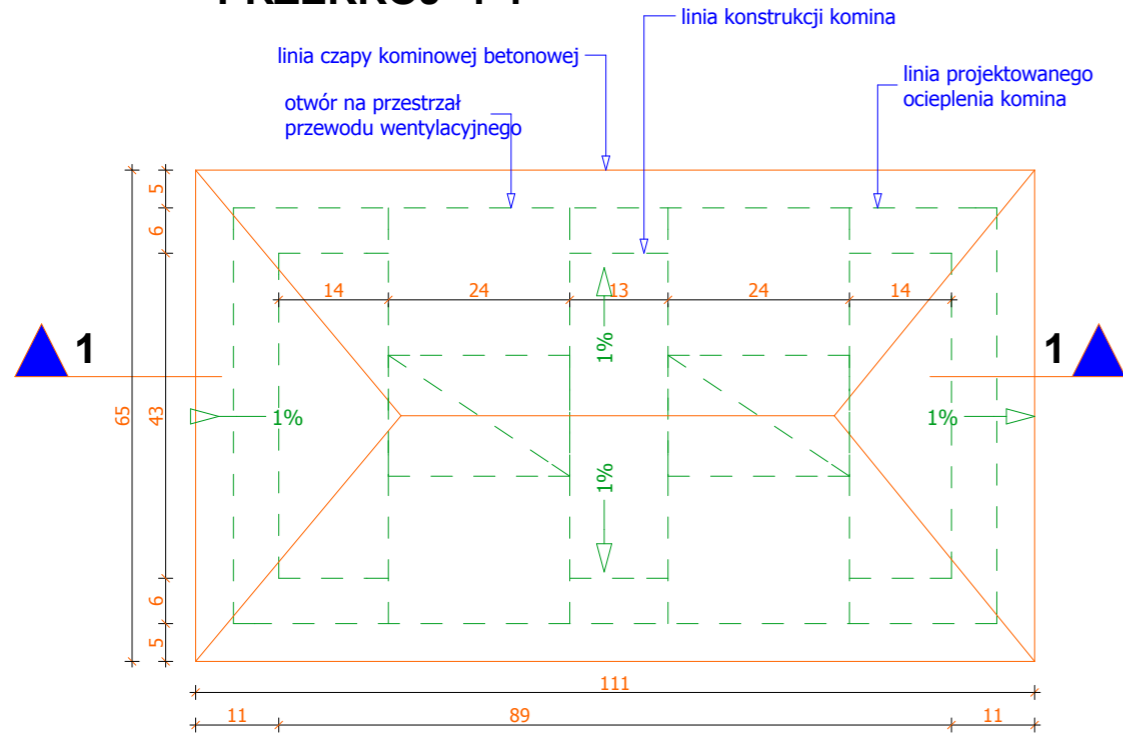


DETAL H 1:10



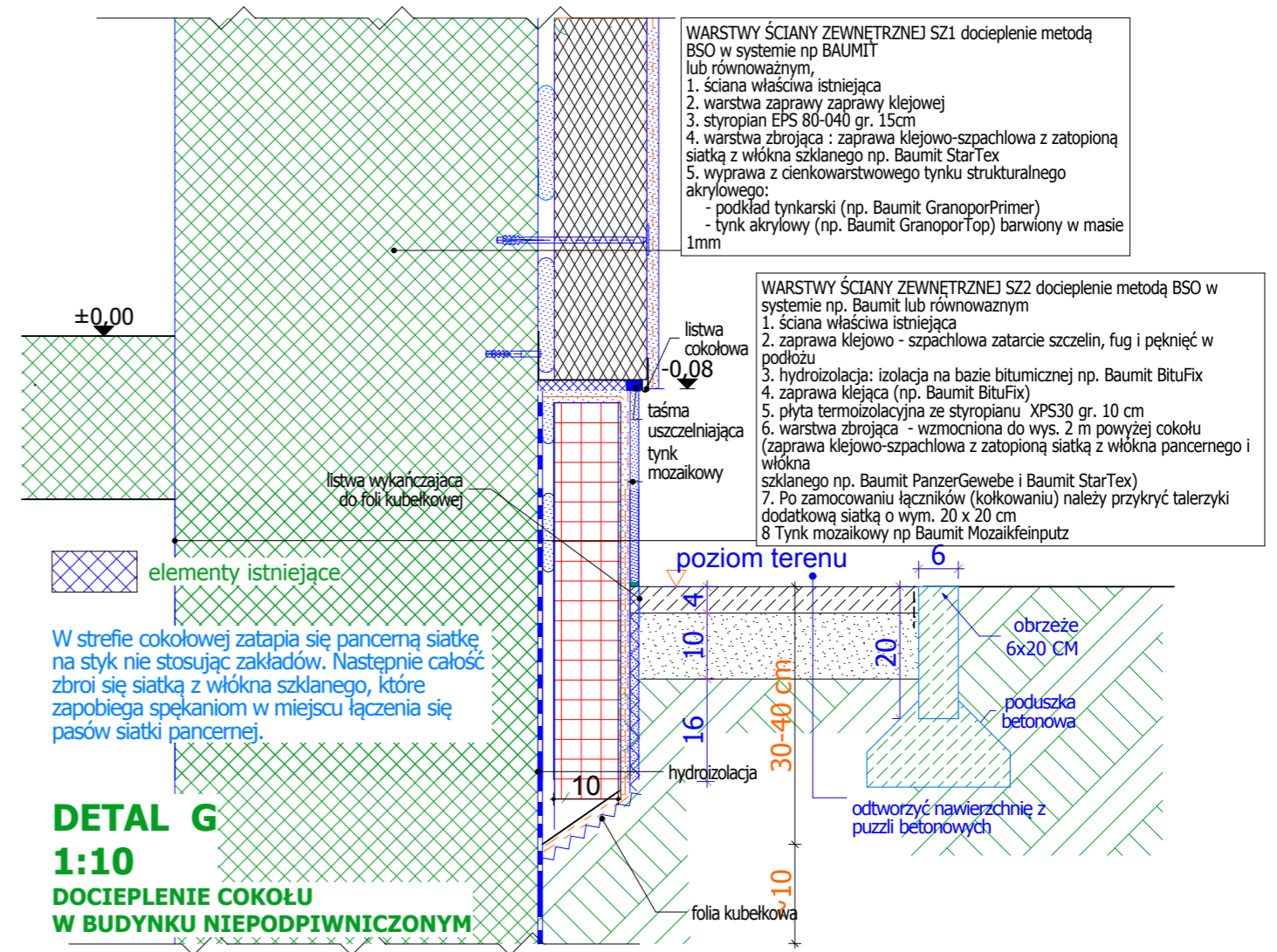
PRZEKRÓJ 1-1



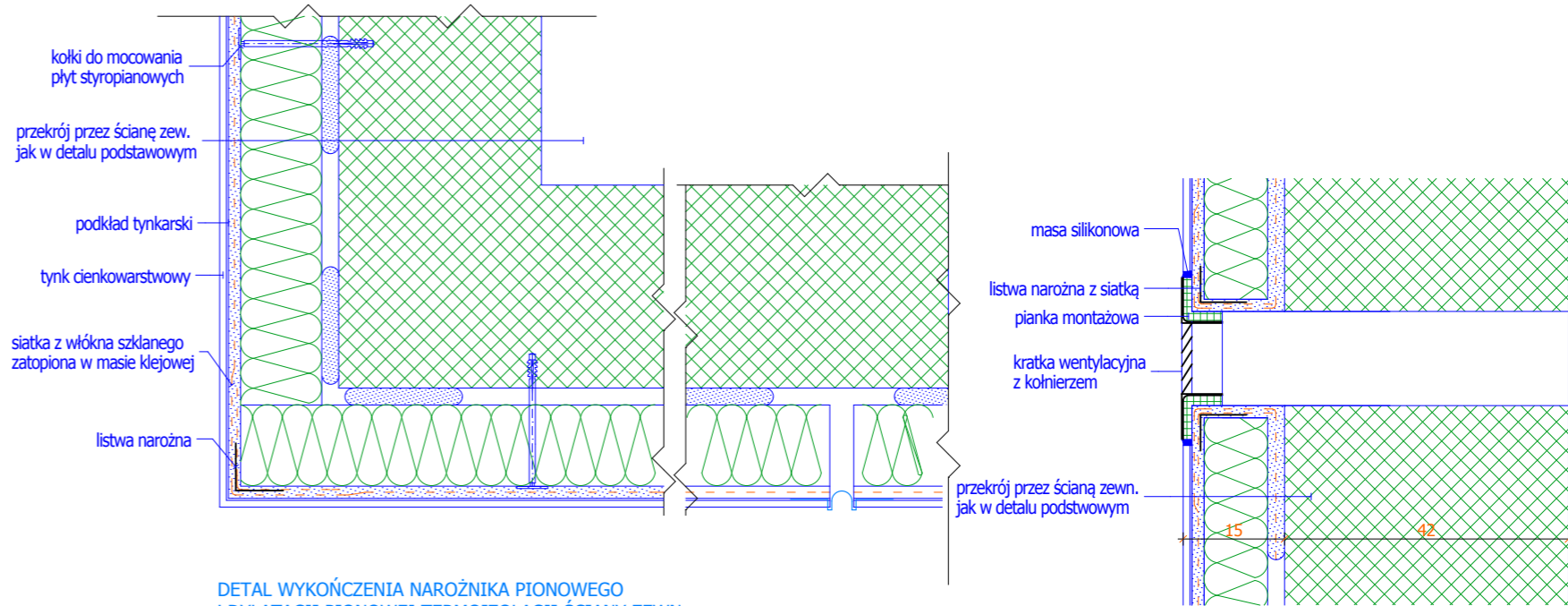
RZUT CZAPY KOMINOWEJ, 1:10

UWAGA: RYSUNEK POGLĄDOWY
OTWORY WENTYLACYJNE ZAKOŃCZYĆ CZAPĄ + OTWORY PRZELOTOWE NA BOKACH ZABEZPIECZONE KRATKĄ DEMONTOWALNĄ, OTWORY SPALINOWE I DYMOWE ZAKOŃCZYĆ OTWOREM U GÓRY I DASZKIEM OCHRONNYM PRZED OPADAMI ATMOSFERYCZNYMI, PRZEZNACZONYMI DO TEGO TYPU PRZEWODÓW PRZY JEDNOCZESNYM ZAPEWNIENIU MOŻLIWOŚCI CZYSZCZENIA PRZEWODU.
WG TEJ SAMEJ ZASADY WYKONAĆ WSZYSTKIE CZAPY KOMINOWE DLA ISTNIEJĄCYCH KOMINÓW

WSZYSTKIE WYMIARY SPRAWDZIĆ NA BUDOWIE!
 NIEZGODNOŚCI WYMIARÓW LUB PARAMETRÓW ZE STANEM ISTNIEJĄCYM ZGŁOSIĆ DO WYJAŚNIENIA PRZED WYKONANIEM AUTOROWI PROJEKTU!
 NIEZGODNOŚCI PROJEKTU ARCHITEKTONICZNEGO Z PROJEKTAMI INNYCH BRANŻ NALEŻY NIEZWŁOŻNIE ZGŁOSIĆ DO WYJAŚNIENIA Z AUTOREM PROJEKTU LUB KIEROWNIKIEM BUDOWY!



DETAL G 1:10 DOOCIEPLENIE COKOŁU W BUDYNKU NIEPODPIWNICZONYM



DETAL F, 1:10

MONTAŻ KRATKI WENTYLACYJNEJ (PRZEKRÓJ PIONOWY)

TEMAT: TERMOMODERNIZACJA ELEWACJI ORAZ WYMIANA INST. CENTRALNEGO OGRZEWANIA BUDYNKU OSP PNIOWIEC		06-2015
OBIEKT: BUDYNEK OSP PNIOWIEC UL. JAGODOWA 27 42-600 TARNOWSKIE GÓRY dz. nr 814/111, 816/111		STADIUM:
ZESPÓŁ PROJEKTOWY BRANŻA: ARCHITEKTURA		PBW
PROJEKTOWAŁ: mgr inż. arch. MAŁGORZATA BINKIEWICZ nr upr. W/22/2005	SPRAWDZIŁ: mgr inż. arch. WOJCIECH WAWRZYŃIAK nr upr. 189/00/DUW	SKALA 1:10
NAZWA: DETAL F, G, H,		rysunek 11A